



Joint action
cardiovascular diseases
and diabetes

De Diabetes Datacel – een nationale diabetes databank

Pilootproject JACARDI WP7 – Data & Registers



Het belang van gezondheidsdata hergebruiken

Het diabeteszorgsysteem in België – Type 2 diabetes

Complexiteit van behandeling

Complicaties

**Type 2
diabetes**

Opstarttraject
Orale antidiabetica,
levensstijl en voeding,
eerstelijnsgezondheidszorg

Zorgtraject
Insuline inj (1-2/d) of GLP-1
gecoördineerde zorg 1ste
en gespecialiseerde centra

Conventie, volw
Insuline injecties ($\geq 3/d$)
Multidisciplinaire zorg,
zelfregulatieprogramma,
gespecialiseerde centra

Diabetische
voet

Diabetesvoetklinieken
Diabetische voetwonden, Charcot
multidisciplinaire voetwondzorg



Het diabeteszorgsysteem in België – Type 1 diabetes

Diabetische
voet

Diabetesvoetklinieken
Diabetische voetwonden, Charcot
multidisciplinaire voetwondzorg

Complexiteit van behandeling

Complicaties

**Type 1
diabetes**

Pediatische conventie

Insuline injecties ($\geq 3/d$)
Multidisciplinaire zorg,
zelfregulatieprogramma,
gespecialiseerde centra

Conventie, volwassenen

Insuline injecties ($\geq 3/d$)
Multidisciplinaire zorg,
zelfregulatieprogramma,
gespecialiseerde centra



Het belang van gezondheidsdata hergebruiken

Het diabeteszorgsysteem in België **Gegevens verzamelen = Grote uitdaging**

Complexiteit van behandeling

Complicaties

Type 2
diabetes

Opstarttraject
Orale antidiabetica,
levensstijl en voeding,
eerstelijnsgezondheidszorg

Zorgtraject
Insuline inj (1-2/d) of GLP-1
gecoördineerde zorg 1ste
en gespecialiseerde centra

Conventie, volw
Insuline injecties ($\geq 3/d$)
Multidisciplinaire zorg,
zelfregulatieprogramma,
gespecialiseerde centra

Diabetische
voetproblemen

Diabetesvoetklinieken
Diabetische voetwonden, Charcot
multidisciplinaire voetwondzorg

Complexiteit van behandeling

Complicaties

Type 1
diabetes

Pediatrische conventie

Conventie, volwassenen



Het belang van gezondheidsdata hergebruiken

Het diabeteszorgsysteem in België – *De conventie*



RIZIV

Verplichte
deelname aan
kwaliteits-
bevorderend
initiatief



Sciensano
3 diabetes
projecten

Complexiteit van behandeling

Complicaties

Type 2
diabetes

Opstarttraject
Orale antidiabetica,
levensstijl en voeding,
eerstelijnsgezondheidszorg

Zorgtraject
Insuline inj (1-2/d) of GLP-1
gecoördineerde zorg 1ste
en gespecialiseerde centra
ACHIL, EVACQ

Conventie, volw
Insuline injecties ($\geq 3/d$)
Multidisciplinaire zorg,
zelfregulatieprogramma,
gespecialiseerde centra
IKED

Diabetische
voetproblemen

Diabetesvoetklinieken
Diabetische voetwonden, Charcot
multidisciplinaire voetwondzorg
IKED-Voet

Complexiteit van behandeling

Complicaties

Type 1
diabetes

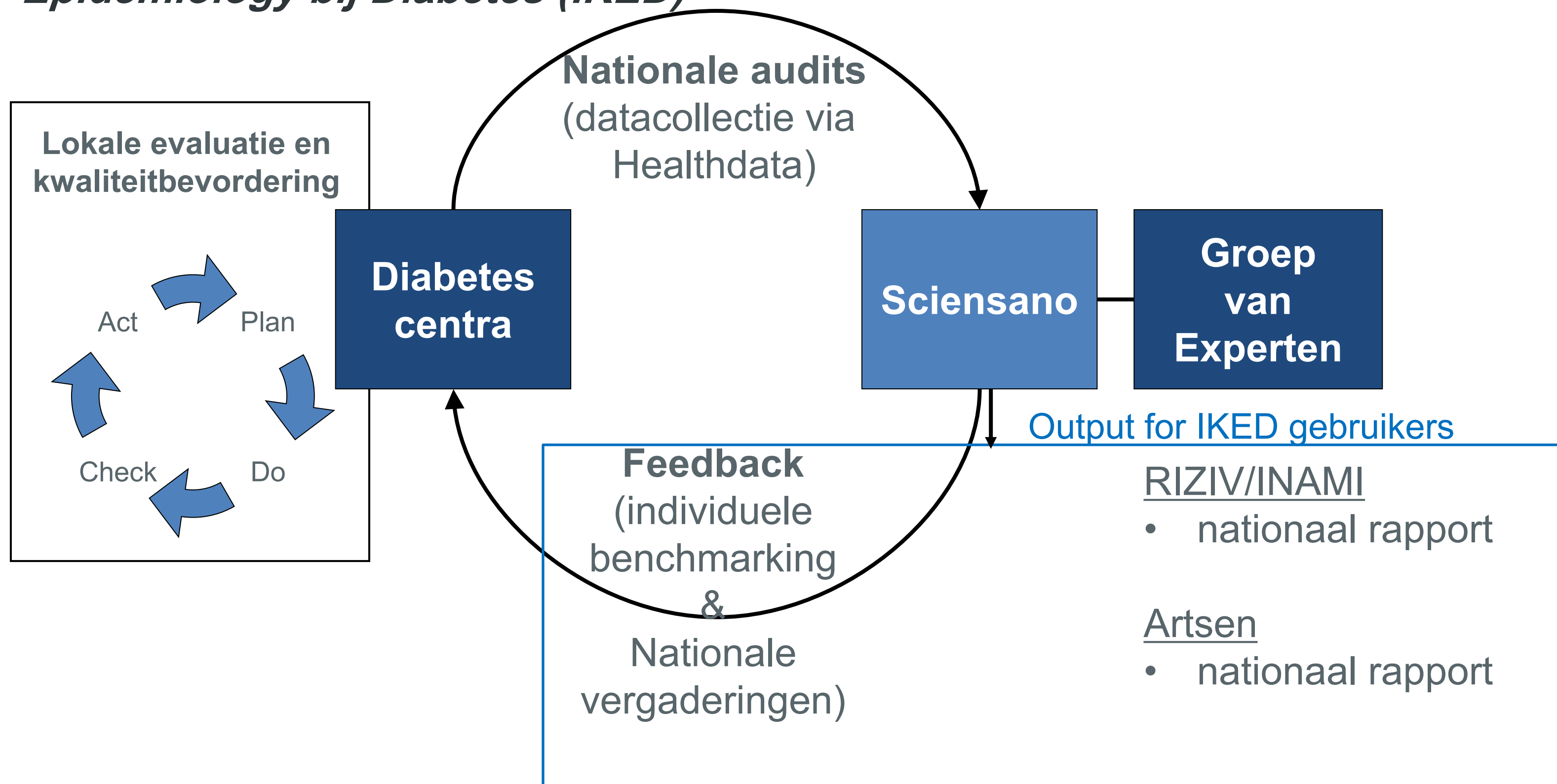
Pediatische conventie
IKEKAD

Conventie, volwassenen
IKED



Het belang van gezondheidsdata hergebruiken

Het diabeteszorgsysteem in België – Initiatief voor Kwaliteitsbevordering en Epidemiology bij Diabetes (IKED)

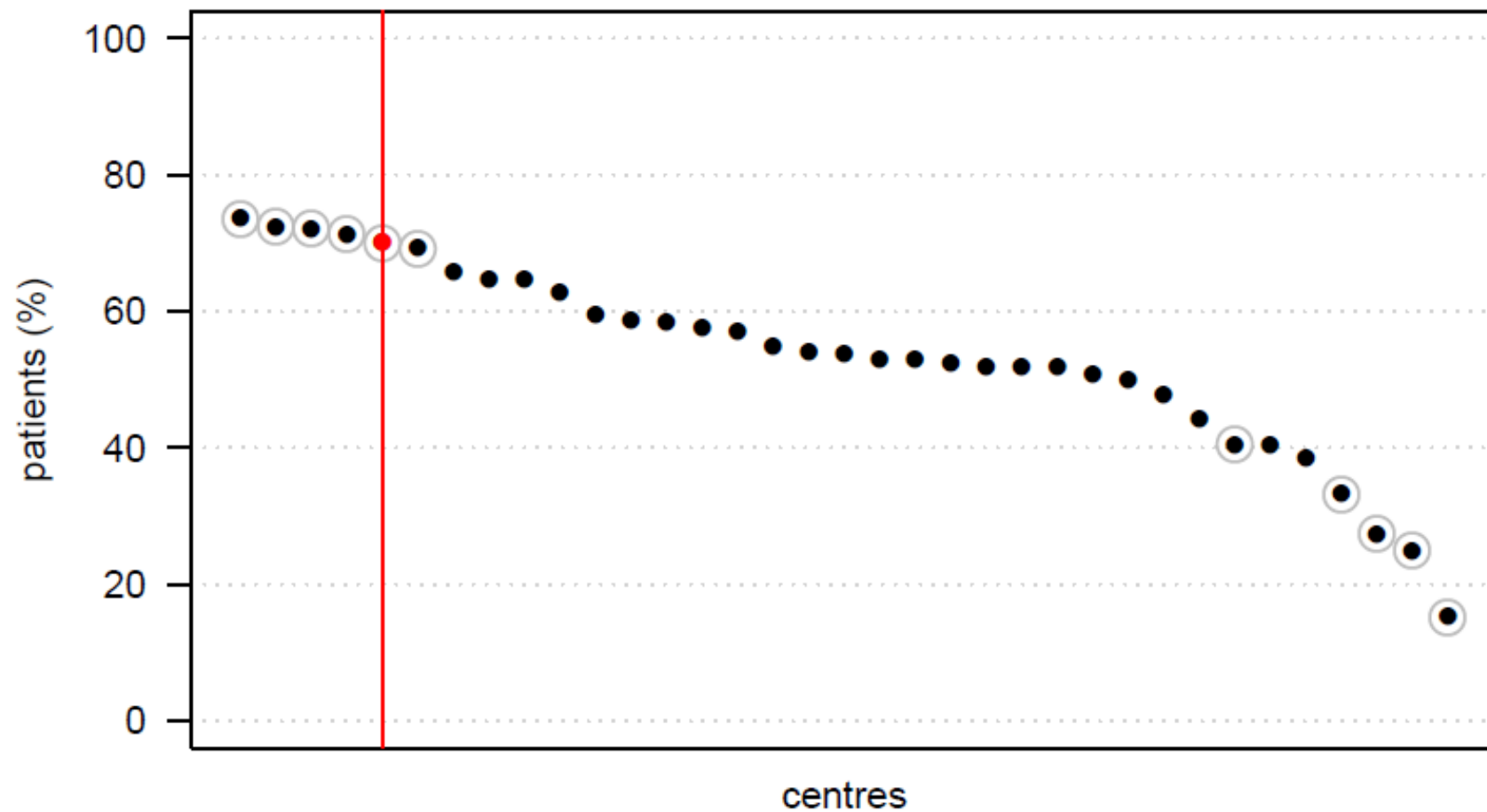




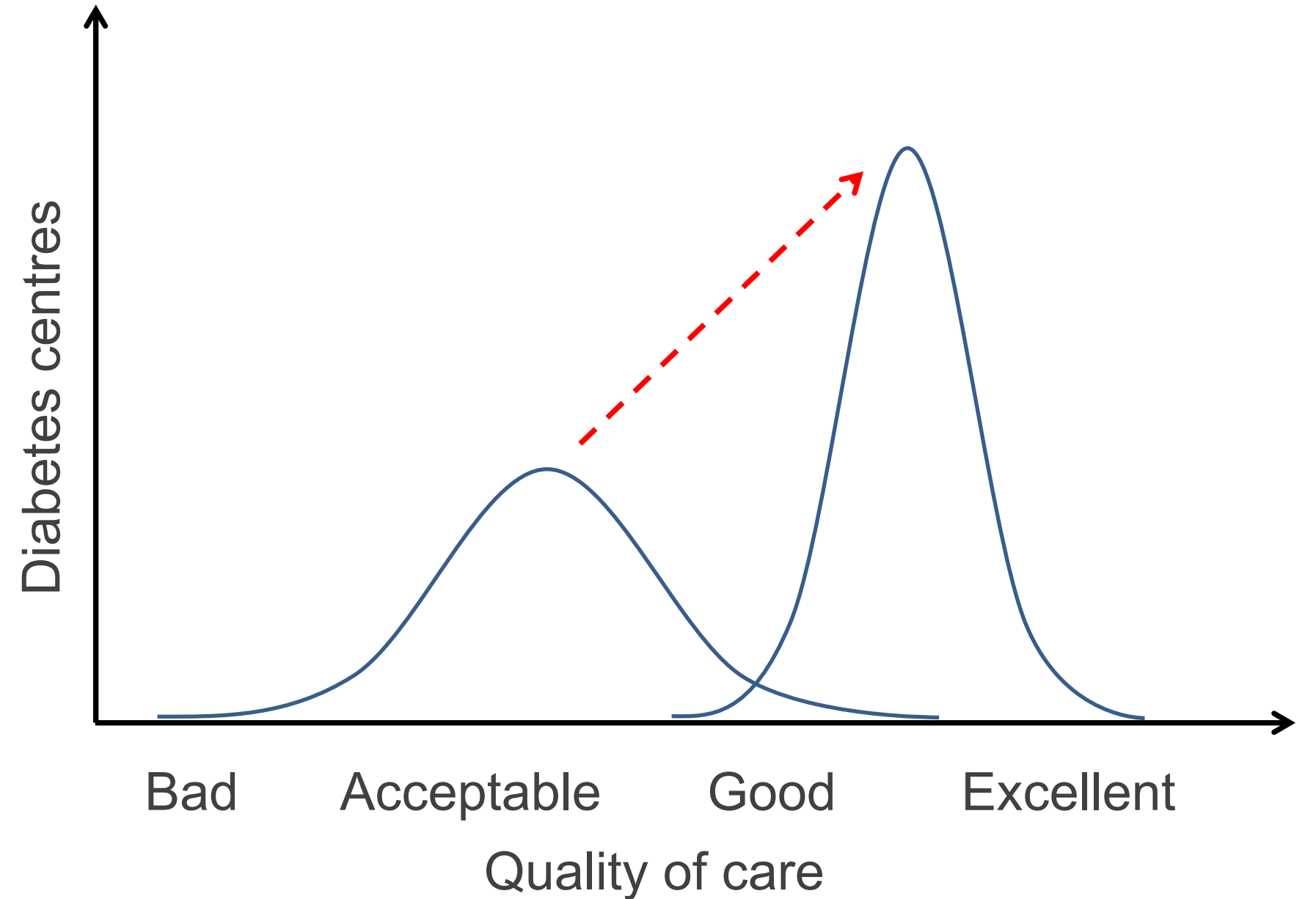
Het belang van gezondheidsdata hergebruiken

Het diabeteszorgsysteem in België – Initiatief voor Kwaliteitsbevordering en Epidemiology bij Diabetes (IKED)

Indicator



Centre 8 – N = 47 – Votre résultat : 70%



Benchmarking feedback

**Kwaliteit van zorg stimuleren
& variatie tussen centra reduceren**

Het diabeteszorgsysteem in België – Initiatief voor Kwaliteitsbevordering en Epidemiology bij Diabetes (IKED)

sciensano IQED > Initiative for Quality improvement and Epidemiology in Diabetes

Info General characteristics Riskfactors **HbA1c** Complications Insulin treatment Process indicators

Chart settings

Overview type
Average Categories

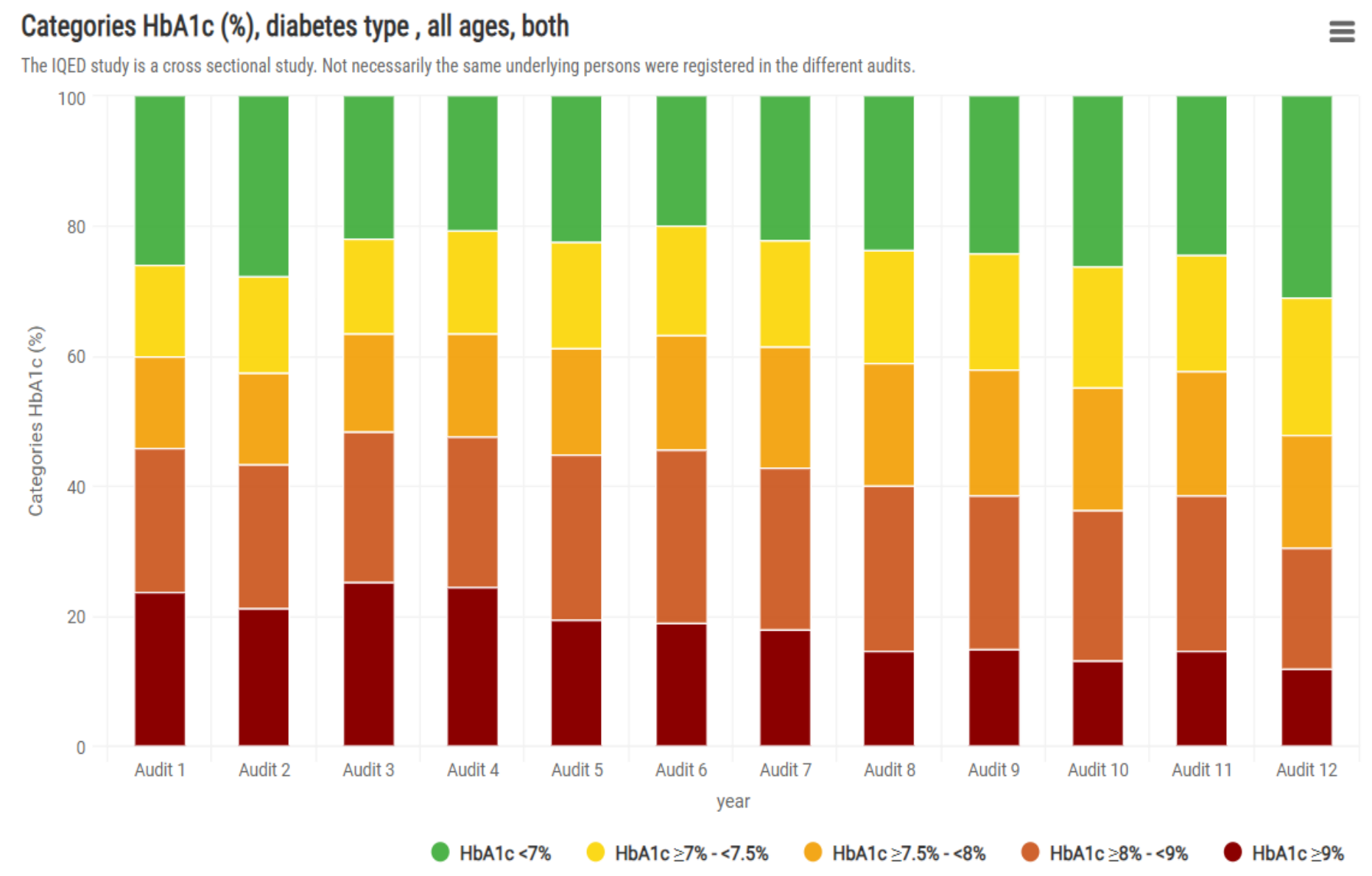
Diabetes type
Type 1 Type 2

Sex
Both Men Women

Age
All ages

Definition

A hemoglobin A1C (**HbA1C**) test is a blood test that shows what your average blood sugar (glucose) level was over the past two to three months. High A1C levels are a sign of high blood glucose from diabetes. Normal range <5.7%, prediabetes 5.7-6.4%, diabetes ≥6.5%



Het belang van gezondheidsdata hergebruiken

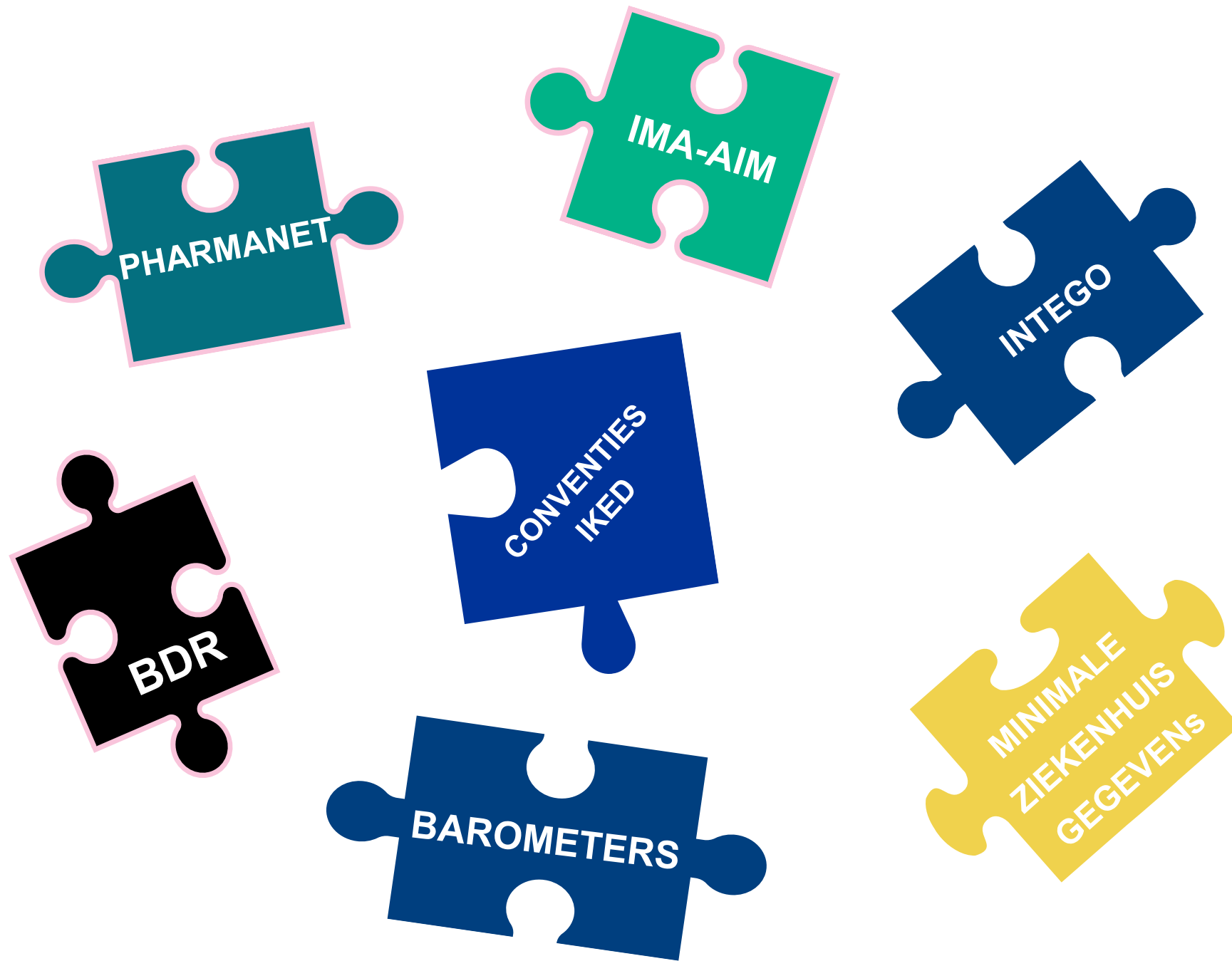
Het (diabetes)datalandschap vandaag





Het belang van gezondheidsdata hergebruiken

Het (diabetes)datalandschap vandaag



- ✗ Beperkt tot subpopulaties en/of regio's
- ✗ Beperkt tot 1 of meerdere niveaus van het zorgsysteem
- ✗ Niet volgens de **FAIR** principes (findable, accessible, interoperable, reusable)
- ✗ Elk met eigen doelstellingen, geen overkoepelende visie



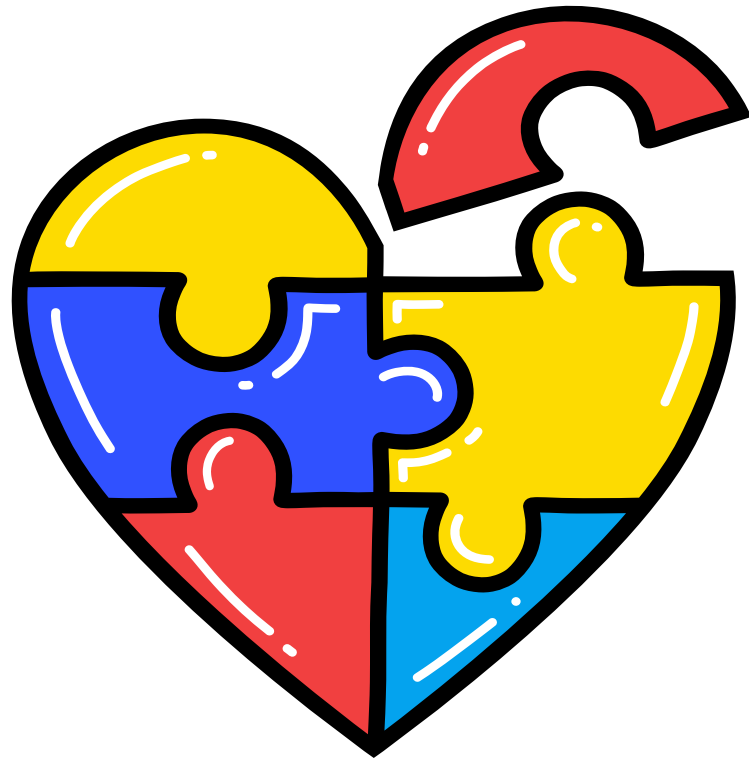
Het belang van gezondheidsdata hergebruiken

Doelstelling

Gezondheidsgegevens
(bronnen)



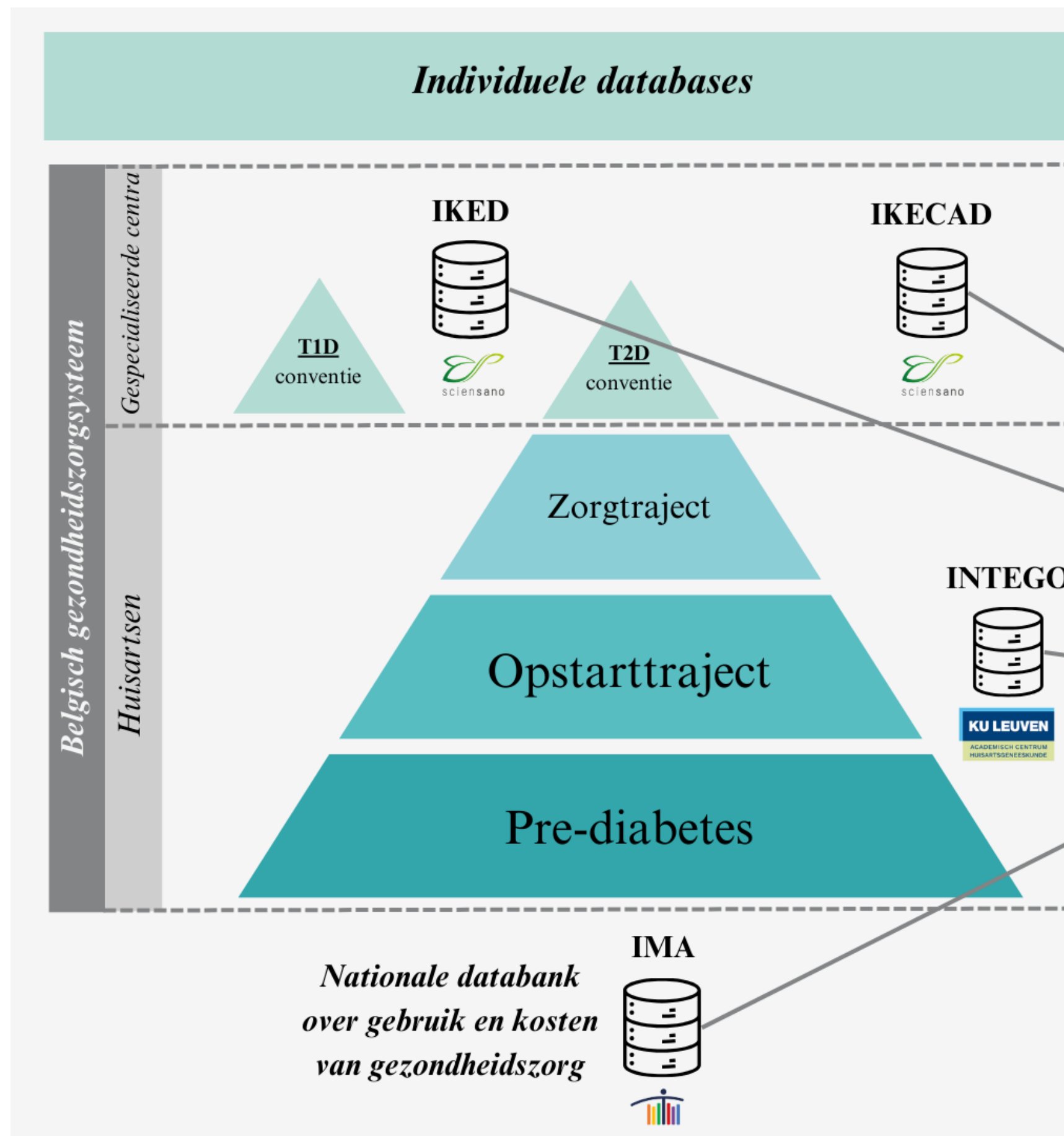
BELEIDSINSTRUMENTE



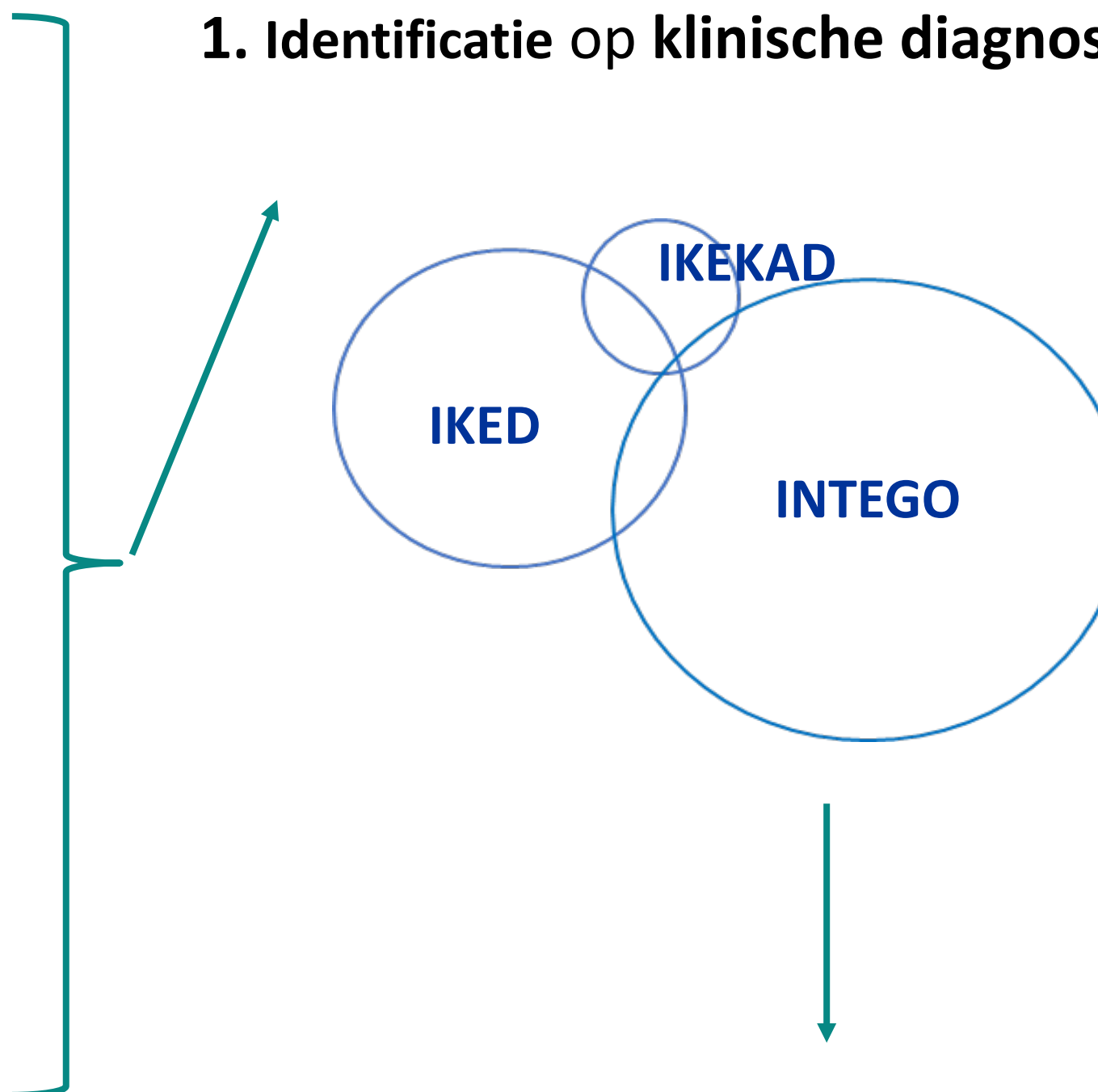
- ✓ Wie wordt gediagnosticeerd? Aantal gevallen per ziektebeeld?
- ✓ Wie ontwikkelt complicaties? Risicogroepen?
- ✓ Wat is het gebruik van gezondheidszorg en wat zijn de bijbehorende kosten voor gezondheidszorg?
- ✓ Wat is de impact van veranderingen in het gezondheidszorgbeleid?



Pilootproject JACARDI – De Diabetes Datacel



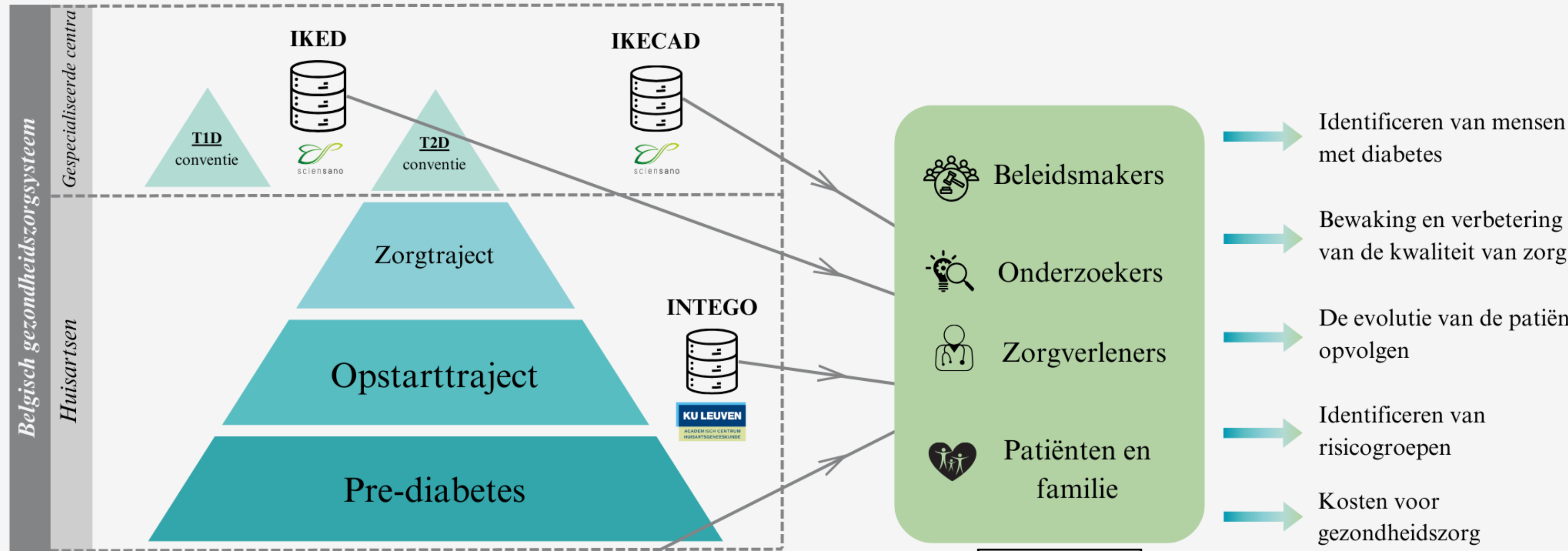
1. Identificatie op klinische diagnose



2. Koppelen aan databank met betrekking tot gebruik en kosten van de gezondheidszorg (IMA/AIM)



Pilootproject JACARDI – De Diabetes Datacel



Co-funded by the European Union





Joint action
cardiovascular diseases
and diabetes

Bedankt !

Contact: jacardi@sciensano.be

Scan me!



This project has received funding from the EU4Health Programme 2021-2027 under Grant Agreement 101126953.

Views and opinions expressed are however those of the author(s) only and do not necessarily reflect those of the European Union or the European Health and Digital Executive Agency (HaDEA). Neither the European Union nor the granting authority can be held responsible for them.



Co-funded by
the European Union