

Dienst: Kwaliteit van laboratoria

**HANDLEIDING VOOR HET GEBRUIK VAN DE TOOLKIT
EKE FLOW CYTOMETRY EN CD34 STEM CELL ENUMERATION**
(Instructies voor de deelnemers)

Toepassingsdatum: 21/12/2018

HANDLEIDING VOOR HET GEBRUIK VAN DE TOOLKIT: enquête FLOW CYTOMETRY 3
HANDLEIDING VOOR HET GEBRUIK VAN DE TOOLKIT: enquête CD34 stem cell enumeration 7

HANDLEIDING VOOR HET GEBRUIK VAN DE TOOLKIT: enquête FLOW CYTOMETRY

Log eerst in op de Toolkit: u kan dit op 2 wijzen doen:

- via de website van de dienst Kwaliteit van Laboratoria (https://www.wiv-isp.be/QML/index_nl.htm), vervolgens selecteert u in de linkerkolom onder de hoofding "KLINISCHE BIOLOGIE" "TOOLKIT KLINISCHE BIOLOGIE"
- ofwel rechtstreeks: <https://qml.wiv-isp.be/toolkit/login/login.cfm>.

Vervolgens geeft u uw labonummer en paswoord in (Fig. 1). U kan uw labonummer terugvinden op alle gepersonaliseerde correspondentie die u van ons ontvangt; het wachtwoord is hetzelfde als hetgeen u in de andere EKE-programma's gebruikt. Indien u dit paswoord niet kent, kan u het navragen aan uw labodirecteur (welke enkele jaren geleden een brief met dit wachtwoord ontvangen heeft) of aan uw collega's van andere EKE-programma's of een aanvraag via e-mail sturen naar EQAtoolkit@sciensano.be waarna wij u een e-mail zullen sturen met het wachtwoord van uw laboratorium.

Vervolgens klikt u op het pijltje  om in te loggen (Fig. 1).



sciensano

EKE/EEQ Toolkit

 Labonummer/Numéro labo

 Wachtwoord/Mot de passe



Fig. 1

Op de volgende pagina kiest u het domein “FLOW CYTOMETRY” uit de aflopende lijst (Fig. 2).

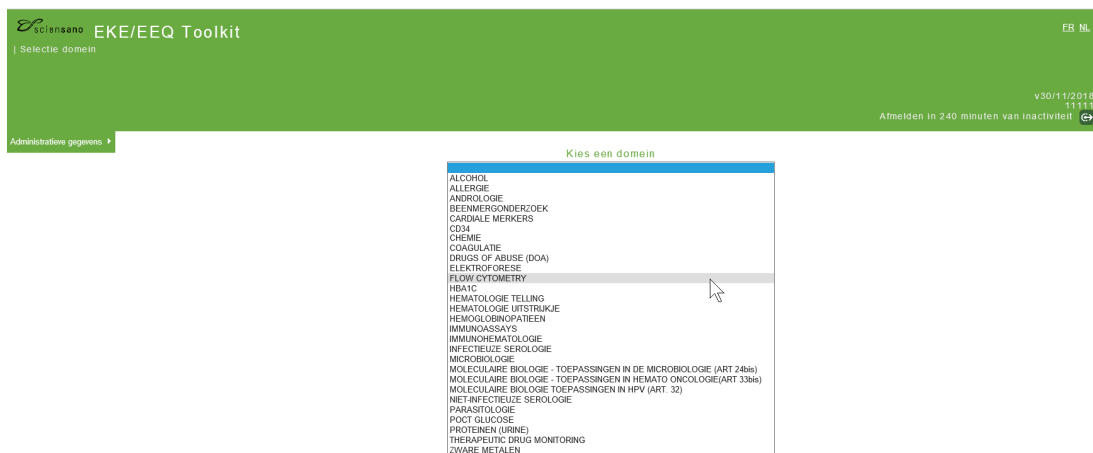


Fig. 2

U komt nu op de hoofdpagina van de flow cytometry waar u klikt op “Resultaten ingeven” (Fig. 3).



Fig. 3

Op de volgende pagina (Fig. 4), kan u nu aan de hand van aflopende lijsten, de enquête kiezen. Na uw keuze klikt u op .



Fig. 4

U komt nu op de pagina waar u de resultaten kan ingeven (Fig. 5). Bovenaan kan u nu de “Receptiedatum” en de “Datum en tijd van analyse” invoeren aan de hand van een aflopende lijst. U kan hier eveneens de afsluitingsdatum van de enquête consulteren.

Vervolgens dient u de informatie over uw methode in rubriek “METHODOLOGICAL REPORT” in te geven. Deze gegevens zullen worden opgeslagen voor toekomstige enquêtes. U hoeft ze alleen te wijzigen als u uw methode wijzigt.

Resultaten ingeven
 Resultaten afdrukken
 Individueel rapport
 PZ, PU rapport

FLOW CYTOMETRY > 2017/1 > Alle stalen

Datum Receptiedatum Datum en tijd van analyse Afsluitingsdatum
 13/02/2017 14/02/2017 13:30 27/02/2019

1. METHODOLOGICAL REPORT

1.1. ABSOLUTE COUNT METHOD
 Double platform (WBC X % Lymphocytes X % Positive cells)
 Single platform (Internal Consistency Microbeads Standard)
 Commercial source of beads
 Manufacturer: BD BIOSCIENCES
 Beads:

1.2. APPARATUS
 Haematology analyser* Flow cytometer
 Manufacturer: SYSMEX RN RINSCIPMPES
 Type: XE5000 FACSCanto II
 Model:


1.3. MONITORING OF FLOW CYTOMETER PERFORMANCE
 Commercial control material
 #1
 Manufacturer: BD BIOSCIENCES
 Control material: Multi-Check Control
 Frequency: per batch daily weekly other, please specify:
 Commercial bead material
 #1
 Manufacturer: BD BIOSCIENCES
 Bead material: Cytometer Setup and Tracking beads (CST bead)

Fig. 5

Op dezelfde pagina geeft u uw resultaten in voor de verschillende stalen van de enquête (Fig. 6).

2. RESULTS
 CD8/CD4 positive lymphocytes: CD8+CD3+ & CD8+CD3- and CD4+CD3+
 Sample FC/15546 FC/15547
 WBC 10E9/L
 Lympho% haematology analyser
 Lympho% flow cytometer
 Nb of events measured within the lymphocyte gate
 CD3 %
 CD3 10E9/L
 CD4 %
 CD4 10E9/L
 CD8 %
 CD8 10E9/L
 CD19 %
 CD19 10E9/L
 NKcells %
 NKcells 10E9/L
 Number of events measured within the B cell gate
 Kappa % B lymphocytes
 Lambda % B lymphocytes
 Kappa/lambda
 Sum K+L % B lymphocytes
 Lymphosum %
 For the absolute numbers, did you use:
 single platform (beads and events)
 dual platform
 based on lymphocytes determined

Fig. 6

Na het ingeven van alle resultaten, klikt u op  onderaan de pagina. Een boodschap bevestigt dan dat u uw resultaten bewaard werden (Fig. 7).

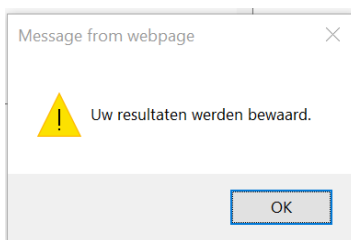


Fig. 7

Om uw resultaten te controleren, klikt u op "Resultaten afdrucken" in het hoofdmenu (Fig. 8). U kiest de enquête en valideert.

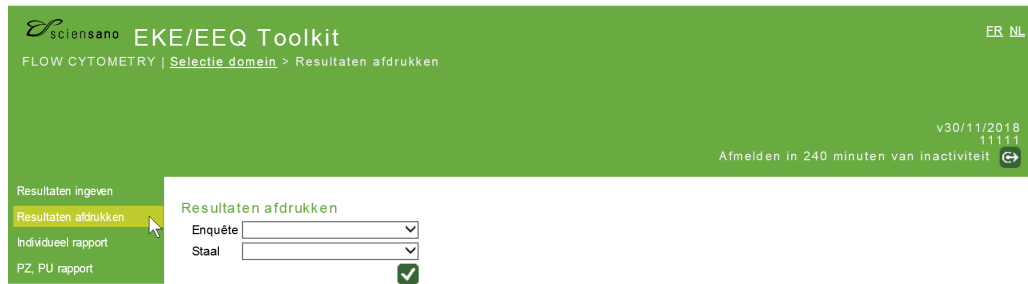


Fig. 8

U kunt deze pagina (Fig. 9) afdrucken om een schriftelijk bewijs van uw antwoord te hebben.

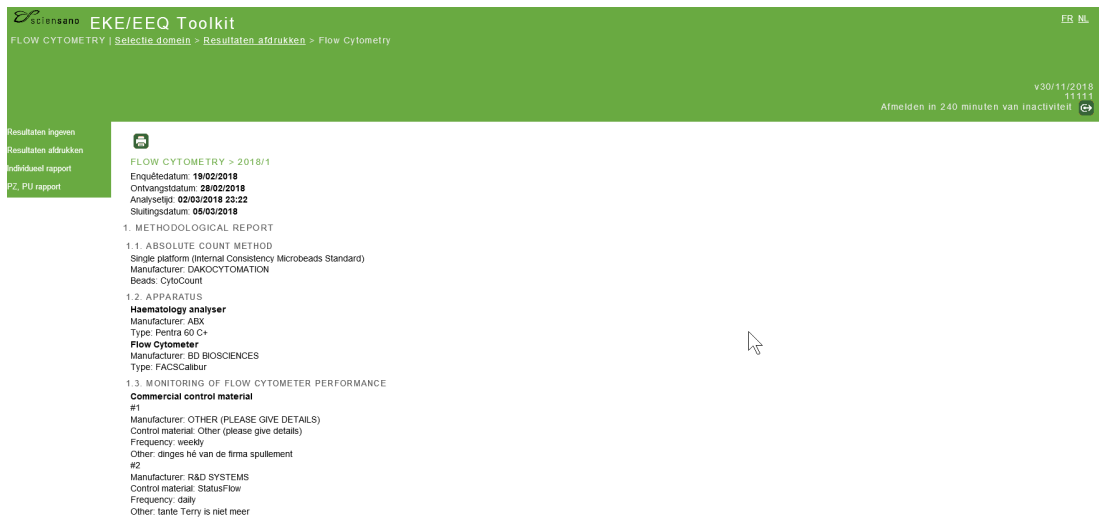


Fig. 9

Uw rapporten kunnen worden bekeken vanuit het hoofdmenu van de enquête (Fig. 10). Door te klikken op:

- INDIVIDUEEL RAPPORT, kunt u al uw individuele rapporten voor eerdere enquêtes bekijken.
- PZPU rapport, kunt u uw vorige jaarrapporten bekijken.



Fig. 10

HANDLEIDING VOOR HET GEBRUIK VAN DE TOOLKIT: enquête CD34 stem cell enumeration

Hoe in te loggen op Toolkit wordt beschreven op pagina 3.

Op de volgende pagina kiest u het domein “CD34” uit de aflopende lijst (Fig. 11).

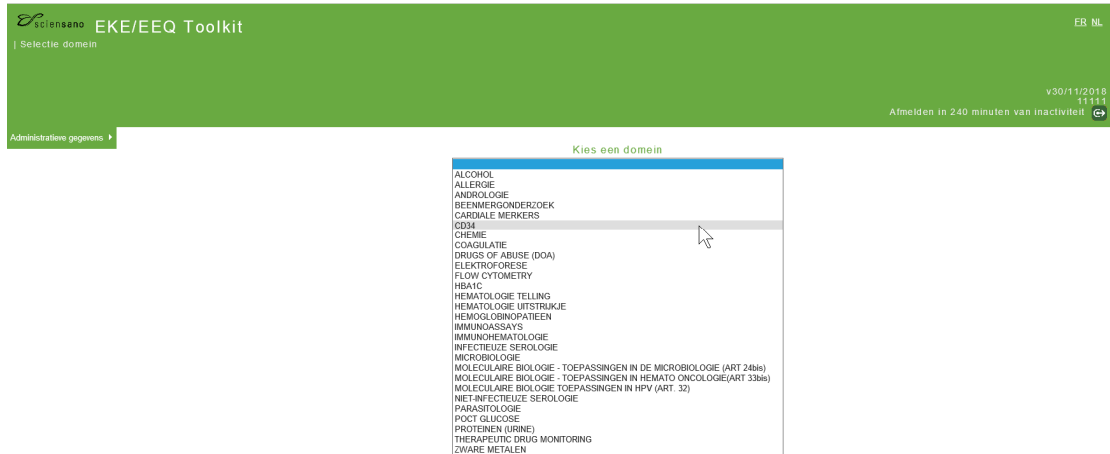


Fig. 11

U komt nu op de hoofdpagina van het domein “CD34” waar u klikt op “Resultaten ingeven” (Fig. 12).



Fig. 12

Op de volgende pagina (Fig. 13), kan u nu aan de hand van aflopende lijsten, de enquête kiezen. Na uw keuze klikt u op .



Fig. 13

U komt nu op de pagina waar u de resultaten kan ingeven (Fig. 14). Bovenaan kan u nu de “Receptiedatum” en de “Datum en tijd van analyse” invoeren aan de hand van een aflopende lijst. U kan hier eveneens de afsluitingsdatum van de enquête consulteren.

Vervolgens dient u de informatie over uw methode in rubriek “METHODOLOGY” in te geven. Deze gegevens zullen worden opgeslagen voor toekomstige enquêtes. U hoeft ze alleen te wijzigen als u uw methode wijzigt.

Fig. 14

Op dezelfde pagina geeft u uw resultaten in voor de verschillende stalen van de enquête (Fig. 15).

Fig. 15

Na het ingeven van alle resultaten, klikt u op onderaan de pagina. Een boodschap bevestigt dan dat u uw resultaten bewaard werden (Fig. 16).

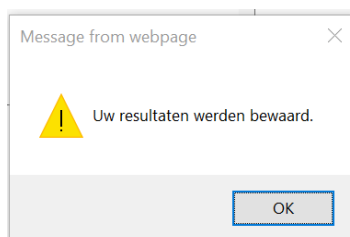


Fig. 16

Om uw resultaten te controleren, klikt u op "Resultaten afdrukken" in het hoofdmenu (Fig. 17). U kiest de enquête en valideert.



Fig. 17

U kunt deze pagina (Fig. 18) afdrukken door op de knop  te klikken om een schriftelijk bewijs van uw antwoord te hebben.



Fig. 18

Uw rapporten kunnen worden bekeken vanuit het hoofdmenu van de enquête (Fig. 19). Door te klikken op:

- INDIVIDUEEL RAPPORT, kunt u al uw individuele rapporten voor eerdere enquêtes bekijken.
- PZPU rapport, kunt u uw vorige jaarrapporten bekijken.



Fig. 19

Aarzel niet ons te contacteren indien iets onduidelijk mocht zijn of indien u moeilijkheden mocht ondervinden via EQAtoolkit@sciensano.be.

Met vriendelijke groeten,

Lobna Bouacida
EKE-coördinator Hematologie
Kwaliteit van Laboratoria
Sciensano